

ที่ ๑๕/๒๕๖๒



ประกาศศูนย์ส่งเสริมอุตสาหกรรมภาคที่ ๙ กรมส่งเสริมอุตสาหกรรม
เรื่อง ขยายทอดตลาดเศษซากลิฟท์โดยสารเก่าที่รื้อถอน

ด้วยศูนย์ส่งเสริมอุตสาหกรรมภาคที่ ๙ กรมส่งเสริมอุตสาหกรรม มีความประสงค์จะจำหน่ายเศษซากลิฟท์โดยสารเก่าที่รื้อถอน จำนวน ๑ ชุด โดยเงื่อนไขการขายทอดตลาด มีดังนี้

๑. การขายทอดตลาดจะขายโดยวิธีประมูลด้วยวาจา (ประมูลราคาโดยให้เสนอราคาเหมารวม) และต้องเสนอราคาไม่ต่ำกว่าราคาเริ่มต้น คือจำนวน ๒๐,๐๐๐.- บาท (สองหมื่นบาทถ้วน) โดยราคาที่เสนอเพิ่มแต่ละครั้งไม่น้อยกว่าครั้งละ ๕๐๐.- บาท (ห้าร้อยบาทถ้วน) โดยให้สิทธิ์กับผู้ที่มาลงทะเบียนแสดงความประสงค์เข้าประมูลกับคณะกรรมการขายโดยวิธีทอดตลาดเท่านั้น

๒. ในระหว่างดำเนินการขายทอดตลาด หากไม่มีผู้ใดเสนอราคาที่สูงกว่าอีกแล้ว คณะกรรมการขายทอดตลาด จะทำการปิดการประมูลขายทอดตลาดโดยวิธีนับ ๑ ถึง ๓ ให้ถือว่าผู้ที่ได้เสนอราคาไว้สูงสุดคนสุดท้ายเป็นผู้ประมูลได้แต่ในขณะที่ยังนับไม่ถึง ๓ ผู้เข้าประมูลรายอื่นมีสิทธิเสนอราคาที่สูงกว่าได้

๓. ผู้ประมูลราคาได้จะต้องชำระเงินสดทันที หากผู้ประมูลได้ไม่สามารถชำระเงินสดในคราวเดียวได้ ให้วางเงินสดไว้ไม่น้อยกว่าร้อยละ ๕๐ ของราคาที่ได้ประมูลได้ ส่วนที่เหลือต้องชำระให้ครบถ้วนภายใน ๓ วันทำการ นับแต่วันที่ประมูลได้หากไม่ชำระให้ครบถ้วนภายในกำหนดเวลาดังกล่าวจะถือว่าสละสิทธิ์ ศูนย์ส่งเสริมอุตสาหกรรมภาคที่ ๙ จะริบเงินที่วางไว้และจะนำพัสดุที่ประมูลนั้นขายทอดตลาดใหม่ต่อไป

๔. การตัดสินใจขาดในการประมูลขายทอดตลาดในครั้งนี้ ศูนย์ส่งเสริมอุตสาหกรรมภาคที่ ๙ จะพิจารณาตัดสินให้ผู้เสนอราคาประมูลสูงสุดเป็นผู้ชนะการประมูล แต่ต้องไม่ต่ำกว่าราคาขั้นต่ำที่คณะกรรมการประเมินราคาพัสดุกำหนดไว้ และขอสงวนสิทธิ์ที่จะไม่ขายให้แก่ผู้ประมูลสูงสุดหรือยกเลิกการประมูลเสียก็ได้ ถ้าเห็นว่าราคาที่ประมูลนั้นยังไม่เหมาะสมหรือไม่สุจริตหรือมีเหตุผลอย่างอื่น โดยการพิจารณาของศูนย์ส่งเสริมอุตสาหกรรมภาคที่ ๙ ถือเป็นที่สุด ในกรณีนี้ผู้ประมูลจะเรียกค่าเสียหายหรือค่าใช้จ่ายใดๆ จากทางศูนย์ส่งเสริมอุตสาหกรรมภาคที่ ๙ ไม่ได้ทั้งสิ้น

๕. ผู้ประมูลได้จะต้องขนย้ายพัสดุนั้นออกไปจากศูนย์ส่งเสริมอุตสาหกรรมภาคที่ ๙ ให้เสร็จภายใน ๓ วัน นับแต่วันชำระเงินครบถ้วน หากล่วงเลยกำหนดเวลาดังกล่าวศูนย์ส่งเสริมอุตสาหกรรมภาคที่ ๙ จะไม่รับผิดชอบต่อความเสียหายอันอาจจะเกิดขึ้นได้

๖. การประมูลขายทอดตลาดพัสดุในครั้งนี้ เป็นการประมูลพัสดุดำเนินการเป็นหน้าที่ของผู้เข้าประมูลที่จะต้องทำการพิจารณาตรวจสอบพัสดุด้วยตัวเองหากได้มีการอนุมัติการจำหน่ายให้กับผู้ประมูลแล้ว ศูนย์ส่งเสริมอุตสาหกรรมภาคที่ ๙ ถือว่าผู้ประมูลพอใจและรับสภาพของพัสดุดังกล่าว โดยจะไม่มีข้อโต้แย้งใดๆ ภายหลัง

๗. ผู้ประมูลราคาสูงสุดได้ ต้องเสียค่าธรรมเนียมในการโอนหรือค่าธรรมเนียม ค่าอากรอื่นใด และค่าใช้จ่ายอื่นๆ (ถ้ามี) ด้วยตนเองทุกประการ

๘. ผู้เสนอราคาจะต้องลงทะเบียนตามแบบที่กำหนดและต้องนำหลักฐานมาแสดงต่อคณะกรรมการขายโดยวิธีทอดตลาด ดังนี้

๘.๑ ผู้เสนอราคาเป็นนิติบุคคล ให้ยื่นสำเนาหนังสือรับรองการจดทะเบียนนิติบุคคล พร้อมรับรองสำเนาถูกต้อง

๘.๒ กรณีผู้เสนอราคาเป็นบุคคลธรรมดา ให้ยื่นสำเนาบัตรประจำตัวประชาชนหรือบัตรอื่นที่ทางราชการออกให้ พร้อมรับรองสำเนาถูกต้อง

ในกรณีที่ผู้เข้าประมูลมอบอำนาจให้บุคคลอื่นกระทำการแทน ต้องมีหนังสือมอบอำนาจซึ่งปิดอากรแสตมป์ตามกฎหมาย และสำเนาบัตรประจำตัวประชาชน/สำเนาทะเบียนบ้าน ของผู้มอบอำนาจและผู้รับมอบอำนาจ พร้อมรับรองสำเนาถูกต้อง

กำหนดคุณสมบัติผู้ที่ได้ที่ ศูนย์ส่งเสริมอุตสาหกรรมภาคที่ ๙ เลขที่ ๖๗ หมู่ ๑ ต.เสม็ด อ.เมือง จ.ชลบุรี ในวันที่ ๑๘ มิถุนายน ๒๕๖๒ ระหว่างเวลา ๑๐.๐๐ - ๑๒.๐๐ น. และจะทำการเปิดให้ลงทะเบียนแสดงความประสงค์เข้าประมูลด้วยวาจา ในวันที่ ๑๙ มิถุนายน ๒๕๖๒ ระหว่างเวลา ๐๙.๐๐ - ๐๙.๔๕ น. โดยจะเริ่มประมูลด้วยวาจา ในเวลา ๑๐.๐๐ น. เป็นต้นไป ณ ห้องประชุมชั้น ๑ อาคารโรงงาน

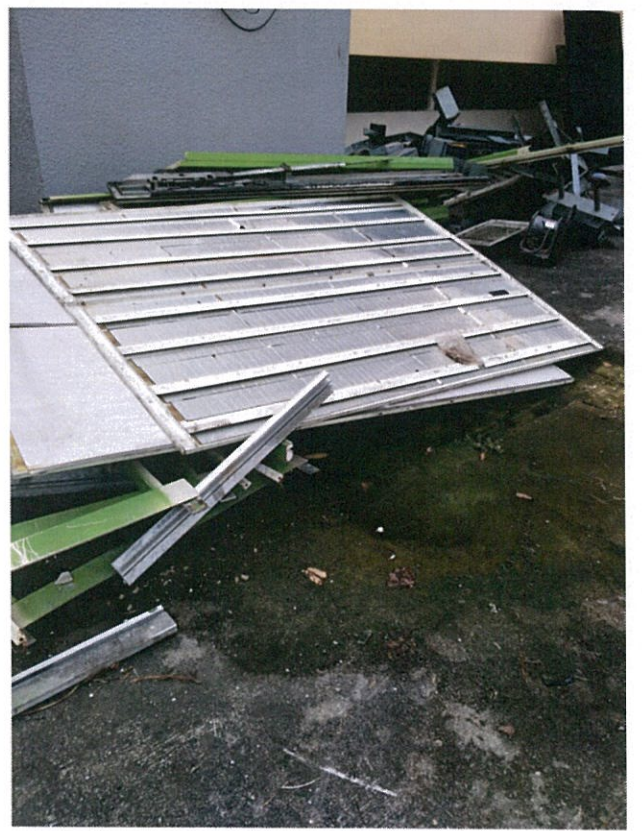
ผู้สนใจติดต่อสอบถามรายละเอียดได้ที่ งานธุรการ ศูนย์ส่งเสริมอุตสาหกรรมภาคที่ ๙ ดูรายละเอียดได้ที่ www.ipc9.dip.go.th หรือสอบถามทางโทรศัพท์ หมายเลข ๐ ๓๘๗๘ ๔๐๖๔ - ๗ ต่อ ๒๑๐ ในวันและเวลาราชการ ตั้งแต่บัดนี้เป็นต้นไป

ประกาศ ณ วันที่ ๑๖ มิถุนายน พ.ศ. ๒๕๖๒

(นายวุฒิชัย ประชาพร)

ผู้อำนวยการศูนย์ส่งเสริมอุตสาหกรรมภาคที่ ๙

เศษซากลิฟต์โดยสารเก่าที่รื้อถอน



เศษซากลิฟท์โดยสารเก่าที่รื้อถอน

